


			ČÍSLO SOUPRAVY:
		PO PŘIPOMÍNKOVÉM ŘÍZENÍ	
REVIZE Č.	DATUM	ZMĚNA	

	MORAVIA CONSULT Olomouc a.s. LEGIONÁŘSKÁ 1085/8, 779 00 Olomouc	tel.: +420 585 570 444
		IDS: kjee9md e-mail: moravia@moravia.cz http://www.moravia.cz

OBJEDNATEL		 Správa železnic, státní organizace Stavební správa východ, Nerudova 1, 779 00 Olomouc	
HLAVNÍ INŽENÝR PROJEKTU	ING. JOSEF BOHUSLAV	VEDOUcí TÝMU: ING. PAVEL KUČERA	
ODPOVĚDNÝ PROJEKTANT	NAVRHL, VYPRACOVAL	KONTROLOVAL	
MGR. JAN MICHALIČKA	ING. VLADIMÍR MAŇÁK	MGR. RUDOLF POLÁŠEK	
KRAJ: OLOMOUCKÝ	POVĚŘENÝ OÚ: PŘEROV	OBEC: PŘEROV	
„Rozšíření CDP Přerov - nová budova“		ZAK. ČÍSLO MCO	19 - 091 - 234 - UR
		ÚČEL	DUR
		DATUM	10/2021
		FORMÁT	X A4
		MĚŘÍTKO	-
Dendrologický průzkum		ČÁST B.6	POŘ.Č.

Doplňující údaje:

0	06/2021	1.vydání	Ing. Maňák	Mgr. Michalička.	Mgr. Polášek	Mgr. Gabriel
			v.r.	v.r.	v.r.	v.r.
Rev.	Datum	Popis	Vypracoval	Kreslil/psal	Kontroloval	Schválil
Objednatel: <i>MORAVIA CONSULT Olomouc a. s.</i> Legionářská 1085/8, 779 00 Olomouc					Souprava:	
Zhotovitel: <i>Ecological Consulting a.s.</i> Legionářská 1085/8, 779 00 Olomouc tel: 585 203 166 e-mail: ecological@ecological.cz						
Projekt: „Rozšíření CDP Přerov – nová budova“					Číslo projektu:	20008
					VP (HIP):	Mgr. Michalička
					Stupeň:	ZP
KÚ: Olomouckého kraje		ORP: Přerov		Datum:	06/2021	
Obsah: Dendrologický průzkum					Archív:	
					Formát:	
					Měřítko:	
					Část:	Příloha:

Objednatel: MORAVIA CONSULT Olomouc a. s.

Legionářská 1085/8, 779 00 Olomouc

Zpracovatel: Ecological Consulting a.s.

Legionářská 1085/8, 779 00 Olomouc, tel. 585 203 166

e-mail: ecological@ecological.cz ; www.ecological.cz

Řešitelský kolektiv:

Mgr. Jan Michalička

Ecological Consulting a.s., Legionářská 1085/8, 779 00 Olomouc, tel. 585 203 166

Ing. Vladimír Maňák

Ecological Consulting a.s., Legionářská 1085/8, 779 00 Olomouc, tel. 585 203 166

Ecological Consulting a.s.

Legionářská 1085/8

779 00 Olomouc

Červen 2010

IČO 25873962 DIČ CZ25873962

①


Mgr. Jan Michalička

Prvotní dokumentace je uložena v archivu objednatele.

Rozdělovník:

5 x výtisk, 1 x digitální verze:

MORAVIA CONSULT Olomouc a. s.

Legionářská 1085/8, 779 00 Olomouc

0 x výtisk, 1 x digitální verze:

Ecological Consulting a.s.

Legionářská 1085/8, 779 00 Olomouc

OBSAH

1. Identifikační údaje	3
2. Legislativa	3
3. Základní pojmy a metodika dendrologického průzkumu	4
4. Přehled výsledků dendrologického průzkumu	5
5. Závěry/doporučení	5
6. Přílohy	5

Technická zpráva dendrologického průzkumu

IDENTIFIKAČNÍ ÚDAJE

Projekt	CDP Přerov – nová budova
Objednatel	MORAVIA CONSULT Olomouc a.s. Legionářská 1085/8 779 00 Olomouc
Datum provedení	07/2021
Zadání	Identifikace stávajících dřevin dle specifikace na ploše záměru (dle dodaných podkladů), zjištění základních dendrometrických údajů, zákres do katastrální mapy
Typ průzkumu	inventarizace dřevin
Podklady	digitální
Verze katastrální mapy	viz přehled výsledků DP

LEGISLATIVA

Legislativa ve vztahu k prováděnému dendrologickému průzkumu:

1. Zákon č. 114/1992 Sb., o ochraně přírody a krajiny (v platném znění)
2. Zákon č. 20/1987 Sb., o státní památkové péči (v platném znění)
3. Zákon č. 89/2012 Sb., občanský zákoník (v platném znění)
4. Zákon č. 326/2004 Sb., o rostlinolékařské péči (v platném znění)
5. Vyhláška č. 189/2013 Sb., o ochraně dřevin a povolování jejich kácení (ve znění pozdějších předpisů)
6. Vyhláška č. 395/1992 Sb., kterou se provádějí některá ustanovení zákona č. 114/1992 Sb., o ochraně přírody a krajiny (ve znění pozdějších předpisů)
7. ČSN 83 9001 (1999): Sadovnictví a krajinářství – Terminologie, základní odborné termíny a definice
8. ČSN 83 9061 (2006): Technologie vegetačních úprav v krajině – Ochrana stromů, porostů a vegetačních ploch při stavebních pracích
9. Arboristické standardy A01 002 Ochrana dřevin při stavební činnosti, A02 011 Péče o dřeviny kolem veřejné technické infrastruktury

ZÁKLADNÍ POJMY A METODIKA DENDROLOGICKÉHO PRŮZKUMU

Základní pojmy:

Dřevina rostoucí mimo les - je strom či keř rostoucí jednotlivě i ve skupinách ve volné krajině i v sídelních útvarech na pozemcích mimo lesní půdní fond.

Zapojený porost dřevin – je porost dřevin, v němž se jejich nadzemní části vzájemně dotýkají, prorůstají nebo překrývají, a obvod kmene jednotlivých dřevin měřený ve výšce 130 cm nad zemí nepřesahuje 80 cm; jestliže některá z dřevin v porostu přesahuje uvedené rozměry, posuzuje se vždy jako jednotlivá dřevina rostoucí mimo les.

Polykormon (vícekmen) - rostlina, která vyrůstá z jediného podzemního systému. Jedná se tedy o jednoho jedince s více kmeny, nikoliv o populaci sloučenou z více jedinců. V případě vícekmennů jsou měřeny průměry/obvody všech kmenů zvlášť. Při stanovení výkazu výměr pro kácení je postupováno tak, jakoby se každý kmen kácel jako samostatný strom.

Identifikační číslo dřeviny – jedinečné číselné označení dřeviny v rámci projektu, nebo alespoň v rámci základní plochy.

Lokalizace GNSS – GNSS (*Globální Navigační Satelitní Systém*) souřadnice dané dřeviny, případně plocha porostu dřeviny v souřadnicích.

Taxonomické údaje – uvádí se druh nebo rod dřeviny, případně i vnitrodruhová jednotka vědeckým názvem. Chyba zařazení nebo neúplné určení taxonu u rodů s obtížnou determinací, není pokládána za zásadní.

Základní dendrometrické parametry – rozměry kmene u stromů čili průměr kmene ve výčetní výšce 1,3 m nad úrovní terénu, nebo alternativně obvod (vzájemné přepočty jsou povoleny), u porostů dřevin plocha, kterou dřevina zaujímá.

Datum provedení průzkumu – uvedení data provedení průzkumu je důležité vzhledem k možnosti změn na stanovišti (kácení části porostů, provedení ořezu atd.), které mohou vést k rozdílům v evidovaných a skutečných počtech dřevin na stanovišti.

Metodika provádění dendrologického průzkumu:

Inventarizace dřevin rostoucích mimo les (dendrologický průzkum) je prováděna na základě terénních průzkumů, za použití dostupných technických prostředků adekvátních k účelu a rozsahu prováděného průzkumu. Vlastní průzkumy jsou prováděny pochůzkou ve stanovené lokalitě a měřením a záznamem jednotlivých dřevin (porostů) a jejich dendrometrických parametrů. Základní identifikační údaje dřevin a porostů jsou: *identifikační číslo dřeviny či porostu, jejich lokalizace (GNSS), taxonomické údaje, základní dendrometrické parametry dřevin, datum provedení průzkumu*.

Inventarizace dřevin byla provedena terénní pochůzkou na základě dodaných podkladů objednatele. Byly inventarizovány všechny stávající dřeviny rostoucí mimo les, které podle předpokladu budou dotčeny při realizaci projektu.

Dendrometrické parametry dřevin byly měřeny. Průměr kmene byl měřen průměrkou v 1,3 m nad zemí. Věškeré dřeviny v porostech s obvodem větším než 80 cm byly měřeny samostatně. Další dendrometrické údaje nebyly zjišťovány. Byla provedena lokalizace dřevin pomocí systému GNSS, za

použití běžně dostupného vybavení a software. Zákres dřevin do mapových podkladů je maximálně přesný s ohledem na přesnost používaných prostředků. Nejedná se o geodetické zaměření dřevin. Přiřazení dřevin na jednotlivé parcely je prováděno na základě získaných dat z terénu pomocí software ArcGis. Podklady katastrální mapy jsou použity volně stažitelné z portálu cuzk.cz v aktuální verzi (viz přehled DP). Případné změny v katastru nemovitostí po datu stažení podkladu (a následné odchylky v číslech parcel u jednotlivých dřevin) nejsou chybou tohoto dokumentu.

PŘEHLED VÝSLEDKŮ DENDROLOGICKÉHO PRŮZKUMU

KATASTRÁLNÍ ÚZEMÍ	POČET STROMŮ (KS)	PLOCHA KERŮ A POROSTŮ DŘEVIN (M ²)	PAMÁTNÉ / CHRÁNĚNÉ STROMY	VERZE KATASTRÁLNÍ MAPY
Přerov	37	1629	Ne	12-04-2021

ZÁVĚRY / DOPORUČENÍ

Celkem bylo v terénu identifikováno **37 stromů** a **zapojené porosty dřevin** o celkové ploše 1629m². Dřeviny se nachází na katastrálním území Přerov.

Dřeviny, které bude možné zachovat (nebudou v kolizi při realizaci projektu), budou na stanovišti chráněny po dobu realizace projektu opatřeními, která navrhne zhotovitel stavby. Opatření musí zajistit dostatečnou ochranu zachovaných dřevin dle platné legislativy a Standardu péče o přírodu a krajinu – Ochrana dřevin při stavební činnosti SPPK A01 002:2017.

V době průzkumu nebyl v lokalitách zjištěn památný strom ani dřevina zvláště chráněná dle platné legislativy. Na území se nenachází žádné VKP.

PŘÍLOHY

1. *Tabulková část – Stromy*
2. *Tabulková část – Zapojené porosty dřevin*
3. *Výkresová část - Mapy*

PŘÍLOHA 1

Tabulková část - stromy

Tab. dendrologického průzkumu - stromy

Číslo na mapě	Taxon		Obvod kmene					Parcelní číslo	Katastrální území	Vlastník
	Latinský název	Český název	1	2	3	4	5			
1	<i>Picea pungens</i>	smrk pichlavý	85					5755/1	Přerov	Česká republika, Správa železnic, státní organizace, Dlažďená 1003/7, Nové Město, 11000 Praha 1
2	<i>Thuja sp.*</i>	zerav	85	44	38	35		5755/1	Přerov	Česká republika, Správa železnic, státní organizace, Dlažďená 1003/7, Nové Město, 11000 Praha 1
3	<i>Picea pungens</i>	smrk pichlavý	94					5755/1	Přerov	Česká republika, Správa železnic, státní organizace, Dlažďená 1003/7, Nové Město, 11000 Praha 1
4	<i>Thuja sp.</i>	zerav	97					5755/2	Přerov	Česká republika, Správa železnic, státní organizace, Dlažďená 1003/7, Nové Město, 11000 Praha 1
5	<i>Salix sp.*</i>	vrba	264	239				5755/2	Přerov	Česká republika, Správa železnic, státní organizace, Dlažďená 1003/7, Nové Město, 11000 Praha 1
6	<i>Malus sp.</i>	jabloň	110					5755/2	Přerov	Česká republika, Správa železnic, státní organizace, Dlažďená 1003/7, Nové Město, 11000 Praha 1
7	<i>Juglans regia</i>	ořešák vlašský	204					5755/2	Přerov	Česká republika, Správa železnic, státní organizace, Dlažďená 1003/7, Nové Město, 11000 Praha 1
8	<i>Betula pendula</i>	bříza bělokorá	132					5753/1	Přerov	České dráhy, a.s., nábřeží Ludvíka Svobody 1222/12, Nové Město, 11000 Praha 1
9	<i>Betula pendula</i>	bříza bělokorá	129					5753/1	Přerov	České dráhy, a.s., nábřeží Ludvíka Svobody 1222/12, Nové Město, 11000 Praha 1
10	<i>Betula pendula</i>	bříza bělokorá	94					5753/1	Přerov	České dráhy, a.s., nábřeží Ludvíka Svobody 1222/12, Nové Město, 11000 Praha 1
11	<i>Betula pendula</i>	bříza bělokorá	173					5753/1	Přerov	České dráhy, a.s., nábřeží Ludvíka Svobody 1222/12, Nové Město, 11000 Praha 1
12	<i>Betula pendula</i>	bříza bělokorá	138					5753/1	Přerov	České dráhy, a.s., nábřeží Ludvíka Svobody 1222/12, Nové Město, 11000 Praha 1
13	<i>Betula pendula</i>	bříza bělokorá	132					5753/1	Přerov	České dráhy, a.s., nábřeží Ludvíka Svobody 1222/12, Nové Město, 11000 Praha 1
14	<i>Platanus x hispanica</i>	platan javorolistý	82					5754/1	Přerov	Česká republika, Správa železnic, státní organizace, Dlažďená 1003/7, Nové Město, 11000 Praha 1
15	<i>Prunus avium</i>	třešeň obecná	132					5765	Přerov	Česká republika, Správa železnic, státní organizace, Dlažďená 1003/7, Nové Město, 11000 Praha 1
16	<i>Salix sp.*</i>	vrba	97	72				5771	Přerov	Česká republika, Správa železnic, státní organizace, Dlažďená 1003/7, Nové Město, 11000 Praha 1

Tab. dendrologického průzkumu - stromy

Číslo na mapě	Taxon		Obvod kmene					Parcelní číslo	Katastrální území	Vlastník
	Latinský název	Český název	1	2	3	4	5			
17	<i>Acer negundo</i>	javor jasanolistý	85					5768	Přerov	Česká republika, Správa železnic, státní organizace, Dlažďená 1003/7, Nové Město, 11000 Praha 1
18	<i>Acer negundo</i>	javor jasanolistý	85					5768	Přerov	Česká republika, Správa železnic, státní organizace, Dlažďená 1003/7, Nové Město, 11000 Praha 1
19	<i>Thuja sp.</i>	zerav	69					5755/1	Přerov	Česká republika, Správa železnic, státní organizace, Dlažďená 1003/7, Nové Město, 11000 Praha 1
20	<i>Thuja sp. *</i>	zerav	63	38				5755/1	Přerov	Česká republika, Správa železnic, státní organizace, Dlažďená 1003/7, Nové Město, 11000 Praha 1
21	<i>Thuja sp. *</i>	zerav	63	44	41	38		5755/1	Přerov	Česká republika, Správa železnic, státní organizace, Dlažďená 1003/7, Nové Město, 11000 Praha 1
22	<i>Thuja sp.</i>	zerav	63					5755/1	Přerov	Česká republika, Správa železnic, státní organizace, Dlažďená 1003/7, Nové Město, 11000 Praha 1
23	<i>Thuja sp.</i>	zerav	69					5755/1	Přerov	Česká republika, Správa železnic, státní organizace, Dlažďená 1003/7, Nové Město, 11000 Praha 1
24	<i>Thuja sp. *</i>	zerav	47	44				5755/1	Přerov	Česká republika, Správa železnic, státní organizace, Dlažďená 1003/7, Nové Město, 11000 Praha 1
25	<i>Thuja sp. *</i>	zerav	50	44	41	38	31	5755/1	Přerov	Česká republika, Správa železnic, státní organizace, Dlažďená 1003/7, Nové Město, 11000 Praha 1
26	<i>Thuja sp. *</i>	zerav	66	53	44			5755/2	Přerov	Česká republika, Správa železnic, státní organizace, Dlažďená 1003/7, Nové Město, 11000 Praha 1
27	<i>Thuja sp. *</i>	zerav	72	25				5755/2	Přerov	Česká republika, Správa železnic, státní organizace, Dlažďená 1003/7, Nové Město, 11000 Praha 1
28	<i>Thuja sp.</i>	zerav	79					5755/2	Přerov	Česká republika, Správa železnic, státní organizace, Dlažďená 1003/7, Nové Město, 11000 Praha 1
29	<i>Thuja sp. *</i>	zerav	69	38				5755/2	Přerov	Česká republika, Správa železnic, státní organizace, Dlažďená 1003/7, Nové Město, 11000 Praha 1
30	<i>Thuja sp. *</i>	zerav	79	38	38			5755/2	Přerov	Česká republika, Správa železnic, státní organizace, Dlažďená 1003/7, Nové Město, 11000 Praha 1
31	<i>Platanus x hispanica</i>	platan javorolistý	72					5755/1	Přerov	Česká republika, Správa železnic, státní organizace, Dlažďená 1003/7, Nové Město, 11000 Praha 1

Tab. dendrologického průzkumu - stromy

Číslo na mapě	Taxon		Obvod kmene					Parcelní číslo	Katastrální území	Vlastník
	Latinský název	Český název	1	2	3	4	5			
32	<i>Platanus x hispanica</i>	platan javorolistý	69					5754/1	Přerov	Česká republika, Správa železnic, státní organizace, Dlážděná 1003/7, Nové Město, 11000 Praha 1
33	<i>Acer platanoides</i> *	javor mléč	63	50				5765	Přerov	Česká republika, Správa železnic, státní organizace, Dlážděná 1003/7, Nové Město, 11000 Praha 1
34	<i>Acer platanoides</i>	javor mléč	72					5765	Přerov	Česká republika, Správa železnic, státní organizace, Dlážděná 1003/7, Nové Město, 11000 Praha 1
35	<i>Malus sp.*</i>	jabloň	69	41	38			5768	Přerov	Česká republika, Správa železnic, státní organizace, Dlážděná 1003/7, Nové Město, 11000 Praha 1
36	<i>Acer platanoides</i>	javor mléč	44					5764/3	Přerov	Česká republika, Správa železnic, státní organizace, Dlážděná 1003/7, Nové Město, 11000 Praha 1
37	<i>Acer pseudoplatanus</i>	javor klen	69					5761/5	Přerov	Banýrová Marie, Trávník 475/33, Přerov I-Město, 75002 Přerov (1/8), Blíšová Dobromila, Alšova 2622/1, Přerov I-Město, 75002 Přerov (1/8), SJM Kessler Bedřich a Kesslerová Hana, Trávník 475/33, Přerov I-Město, 75002 Přerov (1/8), Klobouček Roman Ing., Okružní 836, 25091 Zeleneč (1/16), Mičáková Hana, Vrchlického 655, 76502 Otrokovice (1/8), Navrátilová Eva Ing., Optiky 2698/10, Přerov I-Město, 75002 Přerov (1/16), Pastucha Petr MUDr., Blanická 433/10, Hodolany, 77900 Olomouc (1/8), SJM Pastucha Jindřich MUDr. a Pastuchová Marie MUDr., Jaseňská 1971/1, Přerov I-Město, 75002 Přerov (1/8), Štěpáníková Andrea Mgr. Ph.D., Čechova 627/22, 75117 Horní Moštěnice (1/8)

Vysvětlivky:

* Polykormon (mnohokmen) - rostlina, která vyrůstá z jediného podzemního systému - jedná se tedy o jednoho jedince s více kmeny, nikoliv o populaci sloučenou z více jedinců.

Stromy podbarvené šedou barvou vyžadují, v případě požadavku na kácení, z hlediska rozměrů povolení ke kácení.

PŘÍLOHA 2

Tabulková část – zapojené porosty dřevin

Tab. dendrologického průzkumu - stromy

Číslo na mapě	Taxon		Obvod kmene					Parcelní číslo	Katastrální území	Vlastník
	Latinský název	Český název	1	2	3	4	5			
1	<i>Picea pungens</i>	smrk pichlavý	85					5755/1	Přerov	Česká republika, Správa železnic, státní organizace, Dlažďená 1003/7, Nové Město, 11000 Praha 1
2	<i>Thuja sp.*</i>	zerav	85	44	38	35		5755/1	Přerov	Česká republika, Správa železnic, státní organizace, Dlažďená 1003/7, Nové Město, 11000 Praha 1
3	<i>Picea pungens</i>	smrk pichlavý	94					5755/1	Přerov	Česká republika, Správa železnic, státní organizace, Dlažďená 1003/7, Nové Město, 11000 Praha 1
4	<i>Thuja sp.</i>	zerav	97					5755/2	Přerov	Česká republika, Správa železnic, státní organizace, Dlažďená 1003/7, Nové Město, 11000 Praha 1
5	<i>Salix sp.*</i>	vrba	264	239				5755/2	Přerov	Česká republika, Správa železnic, státní organizace, Dlažďená 1003/7, Nové Město, 11000 Praha 1
6	<i>Malus sp.</i>	jabloň	110					5755/2	Přerov	Česká republika, Správa železnic, státní organizace, Dlažďená 1003/7, Nové Město, 11000 Praha 1
7	<i>Juglans regia</i>	ořešák vlašský	204					5755/2	Přerov	Česká republika, Správa železnic, státní organizace, Dlažďená 1003/7, Nové Město, 11000 Praha 1
8	<i>Betula pendula</i>	bříza bělokorá	132					5753/1	Přerov	České dráhy, a.s., nábřeží Ludvíka Svobody 1222/12, Nové Město, 11000 Praha 1
9	<i>Betula pendula</i>	bříza bělokorá	129					5753/1	Přerov	České dráhy, a.s., nábřeží Ludvíka Svobody 1222/12, Nové Město, 11000 Praha 1
10	<i>Betula pendula</i>	bříza bělokorá	94					5753/1	Přerov	České dráhy, a.s., nábřeží Ludvíka Svobody 1222/12, Nové Město, 11000 Praha 1
11	<i>Betula pendula</i>	bříza bělokorá	173					5753/1	Přerov	České dráhy, a.s., nábřeží Ludvíka Svobody 1222/12, Nové Město, 11000 Praha 1
12	<i>Betula pendula</i>	bříza bělokorá	138					5753/1	Přerov	České dráhy, a.s., nábřeží Ludvíka Svobody 1222/12, Nové Město, 11000 Praha 1
13	<i>Betula pendula</i>	bříza bělokorá	132					5753/1	Přerov	České dráhy, a.s., nábřeží Ludvíka Svobody 1222/12, Nové Město, 11000 Praha 1
14	<i>Platanus x hispanica</i>	platan javorolistý	82					5754/1	Přerov	Česká republika, Správa železnic, státní organizace, Dlažďená 1003/7, Nové Město, 11000 Praha 1
15	<i>Prunus avium</i>	třešeň obecná	132					5765	Přerov	Česká republika, Správa železnic, státní organizace, Dlažďená 1003/7, Nové Město, 11000 Praha 1
16	<i>Salix sp.*</i>	vrba	97	72				5771	Přerov	Česká republika, Správa železnic, státní organizace, Dlažďená 1003/7, Nové Město, 11000 Praha 1

Tab. dendrologického průzkumu - stromy

Číslo na mapě	Taxon		Obvod kmene					Parcelní číslo	Katastrální území	Vlastník
	Latinský název	Český název	1	2	3	4	5			
17	<i>Acer negundo</i>	javor jasanolistý	85					5768	Přerov	Česká republika, Správa železnic, státní organizace, Dlažďená 1003/7, Nové Město, 11000 Praha 1
18	<i>Acer negundo</i>	javor jasanolistý	85					5768	Přerov	Česká republika, Správa železnic, státní organizace, Dlažďená 1003/7, Nové Město, 11000 Praha 1
19	<i>Thuja sp.</i>	zerav	69					5755/1	Přerov	Česká republika, Správa železnic, státní organizace, Dlažďená 1003/7, Nové Město, 11000 Praha 1
20	<i>Thuja sp. *</i>	zerav	63	38				5755/1	Přerov	Česká republika, Správa železnic, státní organizace, Dlažďená 1003/7, Nové Město, 11000 Praha 1
21	<i>Thuja sp. *</i>	zerav	63	44	41	38		5755/1	Přerov	Česká republika, Správa železnic, státní organizace, Dlažďená 1003/7, Nové Město, 11000 Praha 1
22	<i>Thuja sp.</i>	zerav	63					5755/1	Přerov	Česká republika, Správa železnic, státní organizace, Dlažďená 1003/7, Nové Město, 11000 Praha 1
23	<i>Thuja sp.</i>	zerav	69					5755/1	Přerov	Česká republika, Správa železnic, státní organizace, Dlažďená 1003/7, Nové Město, 11000 Praha 1
24	<i>Thuja sp. *</i>	zerav	47	44				5755/1	Přerov	Česká republika, Správa železnic, státní organizace, Dlažďená 1003/7, Nové Město, 11000 Praha 1
25	<i>Thuja sp. *</i>	zerav	50	44	41	38	31	5755/1	Přerov	Česká republika, Správa železnic, státní organizace, Dlažďená 1003/7, Nové Město, 11000 Praha 1
26	<i>Thuja sp. *</i>	zerav	66	53	44			5755/2	Přerov	Česká republika, Správa železnic, státní organizace, Dlažďená 1003/7, Nové Město, 11000 Praha 1
27	<i>Thuja sp. *</i>	zerav	72	25				5755/2	Přerov	Česká republika, Správa železnic, státní organizace, Dlažďená 1003/7, Nové Město, 11000 Praha 1
28	<i>Thuja sp.</i>	zerav	79					5755/2	Přerov	Česká republika, Správa železnic, státní organizace, Dlažďená 1003/7, Nové Město, 11000 Praha 1
29	<i>Thuja sp. *</i>	zerav	69	38				5755/2	Přerov	Česká republika, Správa železnic, státní organizace, Dlažďená 1003/7, Nové Město, 11000 Praha 1
30	<i>Thuja sp. *</i>	zerav	79	38	38			5755/2	Přerov	Česká republika, Správa železnic, státní organizace, Dlažďená 1003/7, Nové Město, 11000 Praha 1
31	<i>Platanus x hispanica</i>	platan javorolistý	72					5755/1	Přerov	Česká republika, Správa železnic, státní organizace, Dlažďená 1003/7, Nové Město, 11000 Praha 1

Tab. dendrologického průzkumu - stromy

Číslo na mapě	Taxon		Obvod kmene					Parcelní číslo	Katastrální území	Vlastník
	Latinský název	Český název	1	2	3	4	5			
32	<i>Platanus x hispanica</i>	platan javorolistý	69					5754/1	Přerov	Česká republika, Správa železnic, státní organizace, Dlážděná 1003/7, Nové Město, 11000 Praha 1
33	<i>Acer platanoides</i> *	javor mlč	63	50				5765	Přerov	Česká republika, Správa železnic, státní organizace, Dlážděná 1003/7, Nové Město, 11000 Praha 1
34	<i>Acer platanoides</i>	javor mlč	72					5765	Přerov	Česká republika, Správa železnic, státní organizace, Dlážděná 1003/7, Nové Město, 11000 Praha 1
35	<i>Malus sp.*</i>	jabloň	69	41	38			5768	Přerov	Česká republika, Správa železnic, státní organizace, Dlážděná 1003/7, Nové Město, 11000 Praha 1
36	<i>Acer platanoides</i>	javor mlč	44					5764/3	Přerov	Česká republika, Správa železnic, státní organizace, Dlážděná 1003/7, Nové Město, 11000 Praha 1
37	<i>Acer pseudoplatanus</i>	javor klen	69					5761/5	Přerov	Banýrová Marie, Trávník 475/33, Přerov I-Město, 75002 Přerov (1/8), Blíšová Dobromila, Alšova 2622/1, Přerov I-Město, 75002 Přerov (1/8), SJM Kessler Bedřich a Kesslerová Hana, Trávník 475/33, Přerov I-Město, 75002 Přerov (1/8), Klobouček Roman Ing., Okružní 836, 25091 Zeleneč (1/16), Mičáková Hana, Vrchlického 655, 76502 Otrokovice (1/8), Navrátilová Eva Ing., Optiky 2698/10, Přerov I-Město, 75002 Přerov (1/16), Pastucha Petr MUDr., Blanická 433/10, Hodolany, 77900 Olomouc (1/8), SJM Pastucha Jindřich MUDr. a Pastuchová Marie MUDr., Jaseňská 1971/1, Přerov I-Město, 75002 Přerov (1/8), Štěpáníková Andrea Mgr. Ph.D., Čechova 627/22, 75117 Horní Moštěnice (1/8)

Vysvětlivky:

* Polykormon (mnohokmen) - rostlina, která vyrůstá z jediného podzemního systému - jedná se tedy o jednoho jedince s více kmeny, nikoliv o populaci sloučenou z více jedinců.

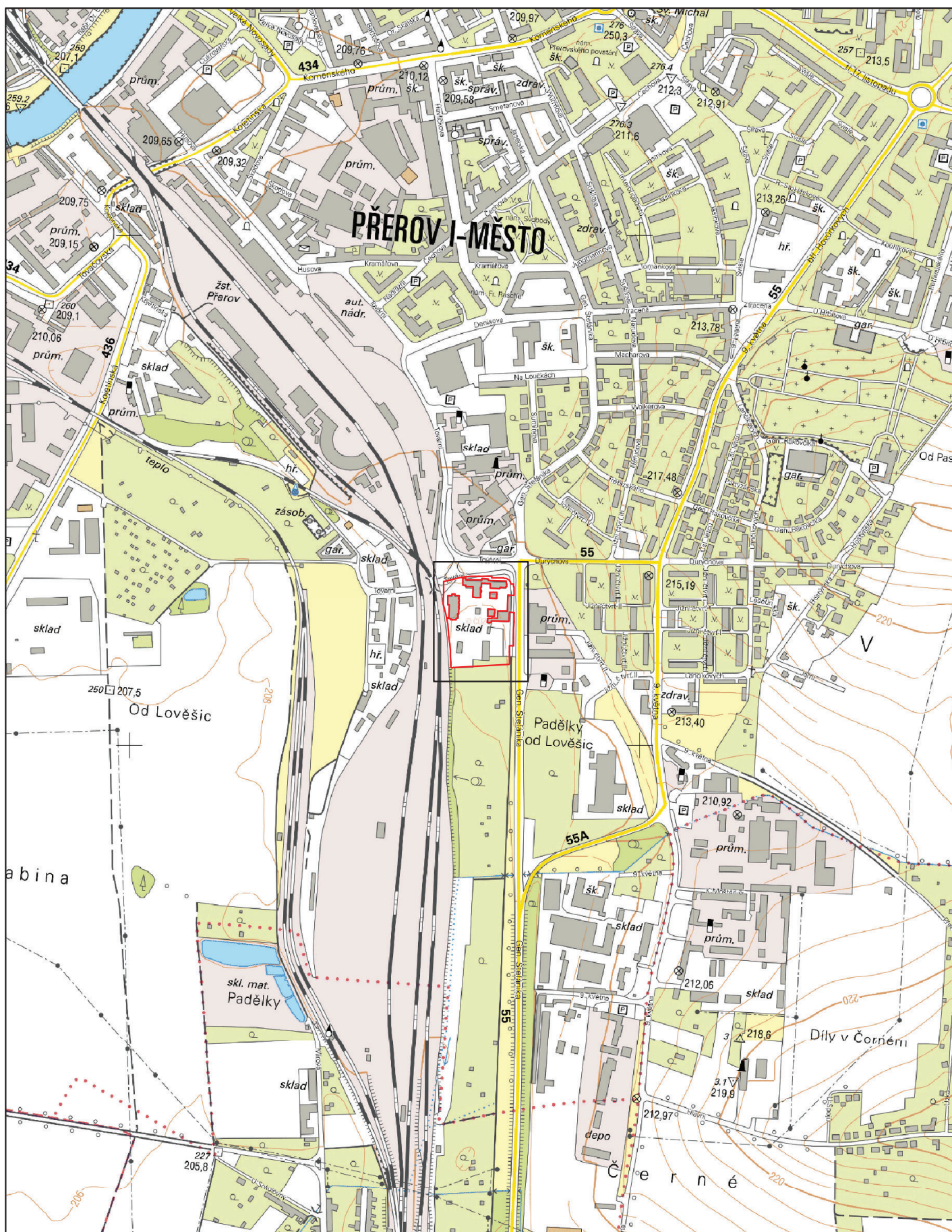
Stromy podbarvené šedou barvou vyžadují, v případě požadavku na kácení, z hlediska rozměrů povolení ke kácení.

Tab. dendrologického průzkumu - zapojené porosty dřevin

Číslo na mapě	Taxon		Doprovodný taxon		Plocha porostu (m ²)	Parcelní číslo	Katastrální území
	Latinský název	Český název	Latinský název	Český název			

PŘÍLOHA 3
Mapy

Dendrologický průzkum - klad listu



Zpracovatel: Ecological Consulting a.s.
 Souřadnicový systém S-JTSK
 Podkladová mapa: <https://geoportal.cuzk.cz>

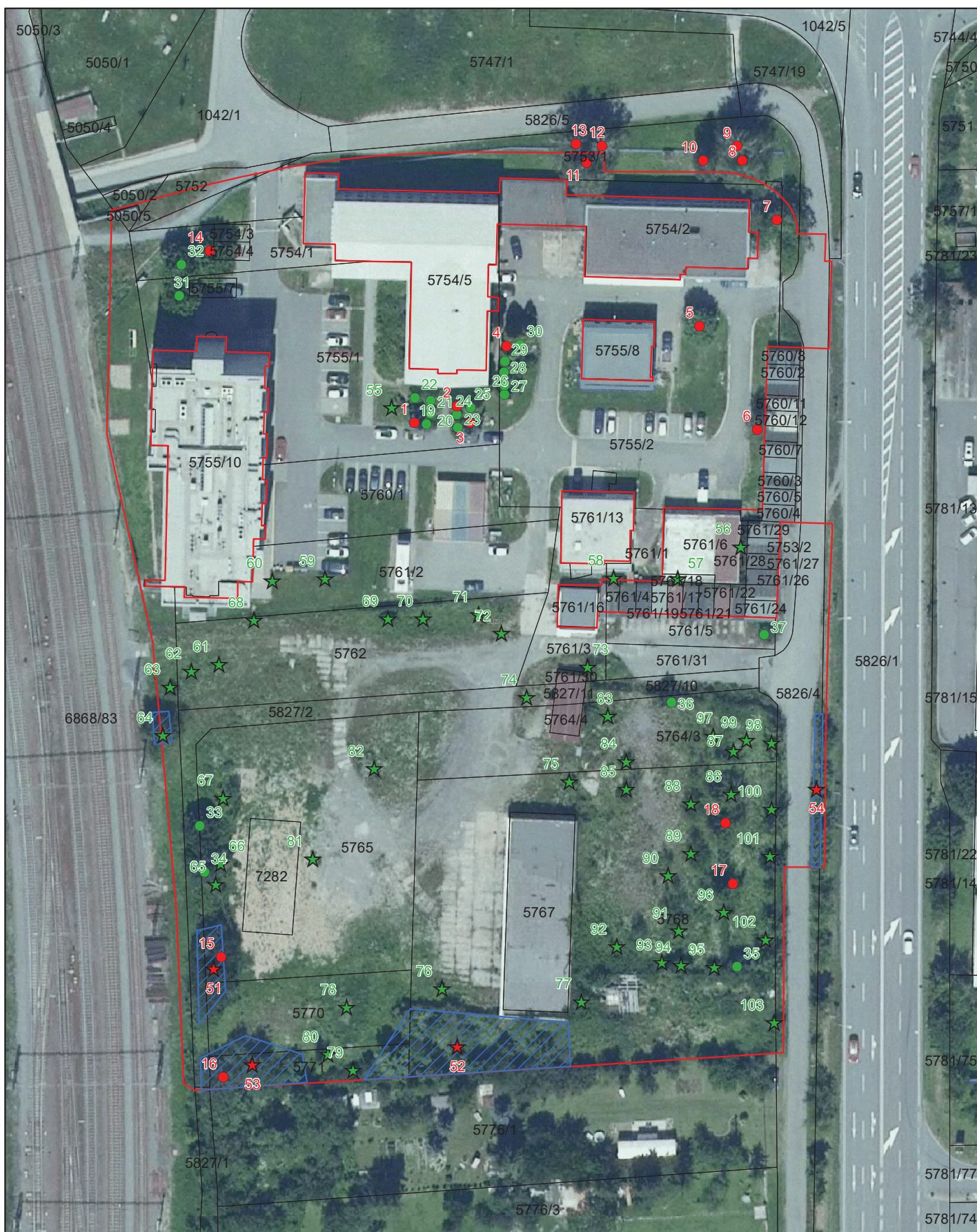
0 150 300 600 m
 1:10 000

Legenda:

- Mapový výřez
- Hranice průzkumu



Dendrologický průzkum - mapový výřez



0 12,5 25 50 m
1:1 000

Zpracovatel: Ecological Consulting a.s.
Souřadnicový systém S-JTSK
Podkladová mapa: <https://geoportal.cuzk.cz>

Legenda:

- Stromy s obvodem nad 80 cm Plocha porostu
● Stromy s obvodem do 80 cm Hranice průřezu
★ Zapojené porosty nad 40 m² Hranice parcel
★ Zapojené porosty do 40 m²